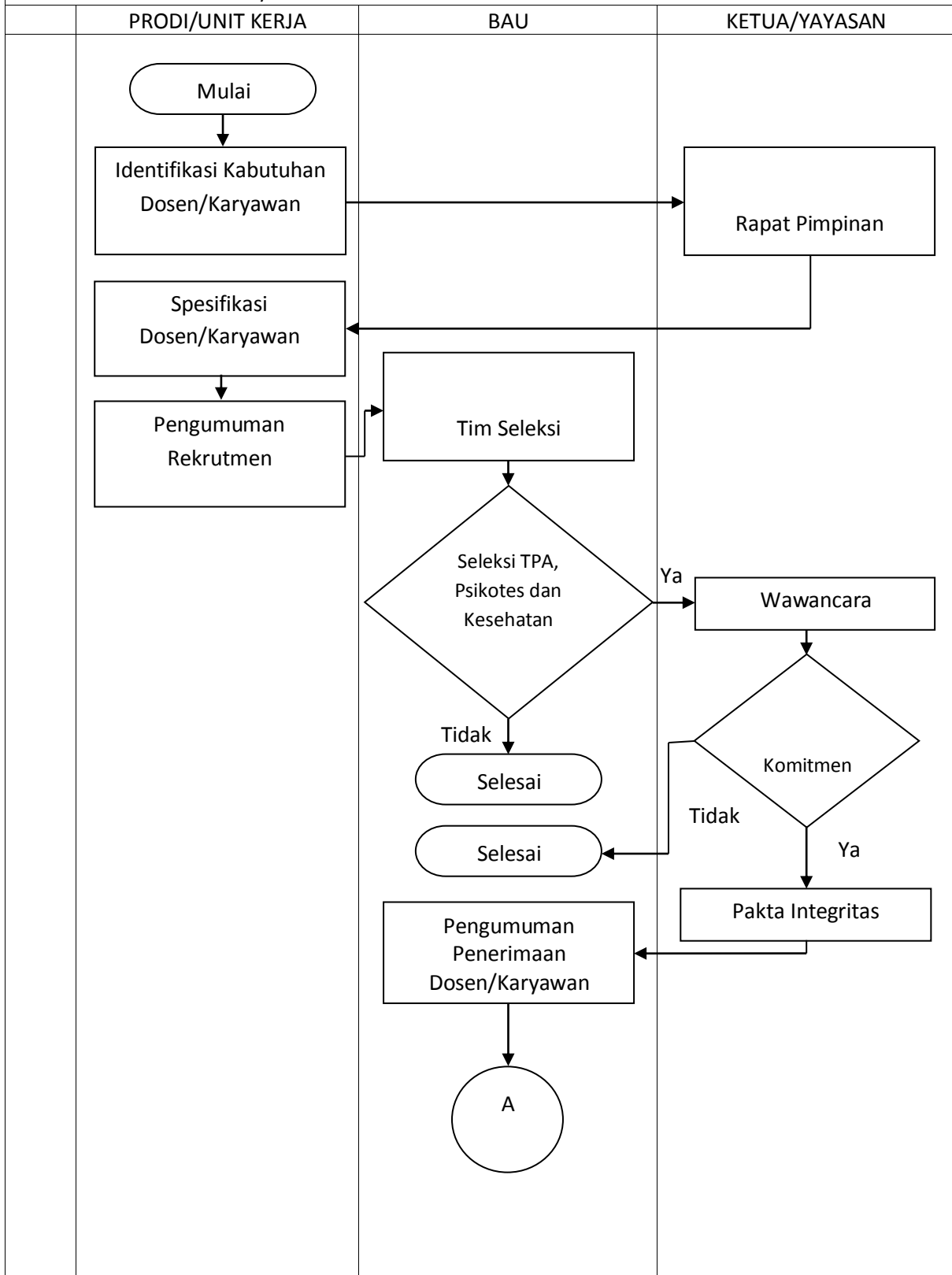
	STIE Pemuda	Kode: SOP Penerimaan Dosen/ Karyawan
	Standar Operasional Prosedur Penerimaan Dosen/Karyawan	Tanggal :
		Jumlah Halaman : 4
	Revisi Ke :	

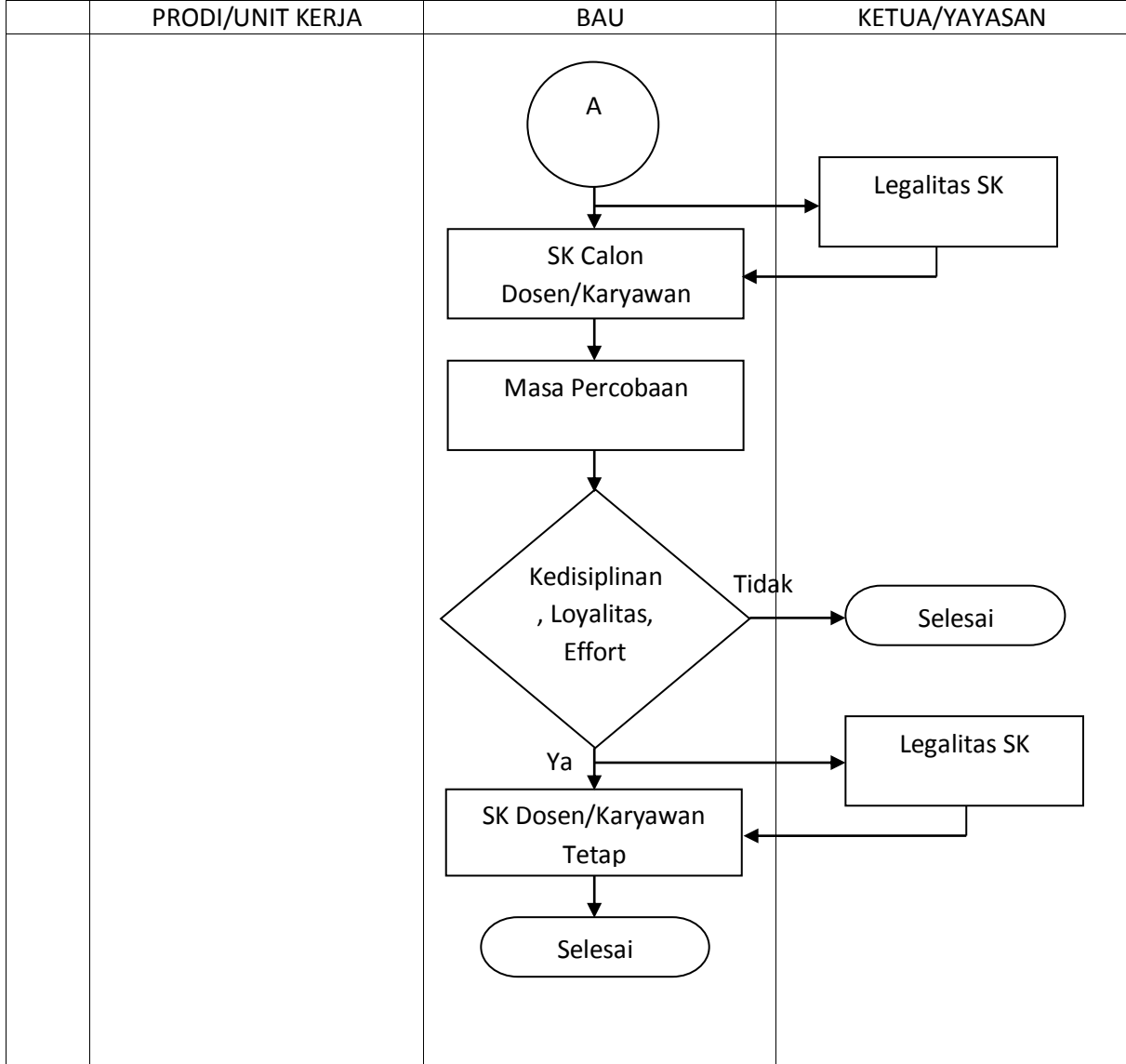
**STANDAR OPERASIONAL PROSEDUR PENERIMAAN DOSEN/KARYAWAN
STIE PEMUDA**

KEGIATAN	PENANGGUNG JAWAB			TANGGAL
	NAMA	JABATAN	TANDA TANGAN	
DISUSUN		BAU		
DIPERIKSA		Waka 1		
DISETUJUI		Waka 1		
DISAHKAN		Ketua		

SOP PENERIMAAN DOSEN/KARYAWAN



SOP PENERIMAAN DOSEN/KARYAWAN (Lanjutan)



STANDAR OPERATING PROSEDUR
PENERIMAAN DOSEN/KARYAWAN

1. Ruang Lingkup
Penerimaan Dosen/Karyawan merupakan serangkaian kegiatan yang dilakukan STIE Pemuda untuk mendapatkan calon Dosen/Karyawan yang sesuai dengan kebutuhan organisasi yang didasarkan pada Faktor Mikro dan Makro saat ini serta memiliki kedisiplinan, loyalitas dan effort yang tinggi guna mencapai tujuan organisasi.
2. Pihak yang terlibat
 - a. Kaprodi/Unit Kerja
 - b. BAU
 - c. Ketua/Yayasan
3. Mekanisme dan Prosedur kerja
 - a. Prodi/Unit kerja mengidentifikasi kebutuhan posisi jabatan yang didasarkan pada perkembangan Faktor Mikro dan Makro STIE Pemuda.
 - b. Kebutuhan dosen/karyawan dibicarakan di tingkat pimpinan (Ketua dan Yayasan) guna menentukan spesifikasi keahlian yang wajib dimiliki oleh calon dosen/karyawan.
 - c. Dibuat pengumuman Penerimaan Calon dosen/karyawan di lingkungan STIE Pemuda.
 - d. BAU mengkoordinir terbentuknya Tim Seleksi.
 - e. Pelaksanaan seleksi yang meliputi Tes Potensi Akademik (TPA), Psikotes dan kesehatan (Bebas Narkoba bagi dosen).
 - f. Bagi calon dosen/karyawan yang Lolos tahap seleksi awal akan dilanjutkan dengan Wawancara oleh Ketua STIE Pemuda, dan bagi yang tidak lolos akan ditolak.
 - g. Tes Wawancara dengan Ketua tentang Komitmen kerja.
 - h. Bagi calon dosen/karyawan yang lolos Tes Wawancara dengan Ketua, akan mengisi Formulir Pakta Integritas dan bagi yang tidak lolos akan ditolak.
 - i. Dibuat Pengumuman Hasil Tes dan seleksi penerimaan calon dosen/karyawan dan dibuatkan SK Calon dosen/karyawan oleh BAU.
 - j. Tahap selanjutnya diberlakukan Masa Percobaan Kerja selama 3 bulan, adapun aspek penilaian meliputi: Kedisiplinan, Loyalitas (kesetiaan) dan Effort (Usaha).
 - k. Bagi Calon dosen/karyawan yang memenuhi aspek penilaian pada masa Percobaan Kerja akan dibuatkan SK Dosen/Karyawan Tetap Yayasan; bagi yang tidak memenuhi akan dilaporkan ke Ketua.